



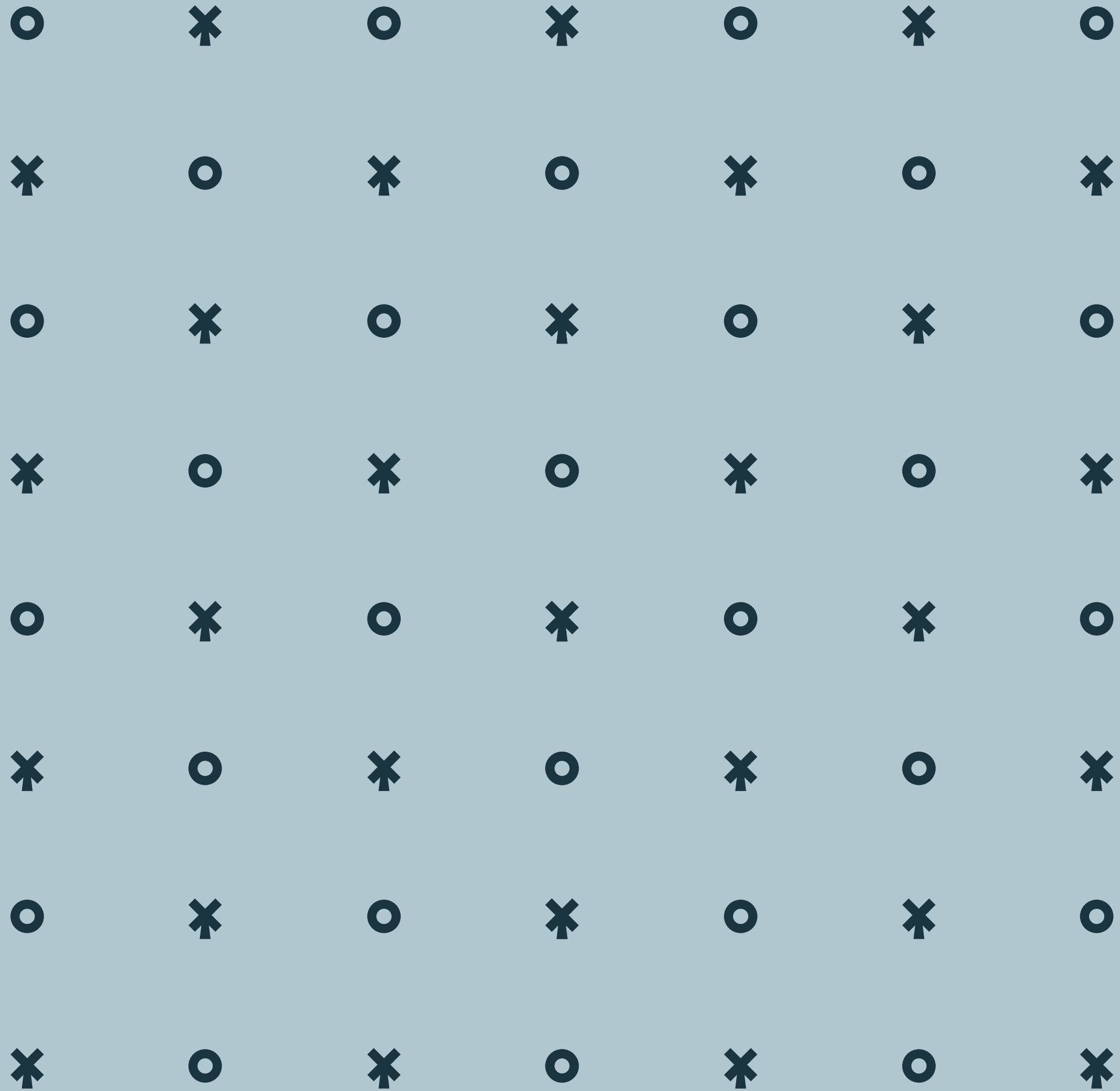
ΖΑΑΠΔΑΠ

DE PALTROK

ΛΟΠΕΠ ΙΠ HISTORISCH ΠΟΛΕΠΓΕΒΙΕΔ

BLOK F





ΖΑΑΠΔΑΠΠ
DE PALTROK
ΛΟΠΕΠ ΙΠ HISTORISCH ΠΟΛΕΠΓΕΒΙΕΔ
BLOK F



ΖΑΑΠΔΑΠΠ
DE PALTROK

WONEP IN HISTORISCH MOLENREKING

INHOUD

De Paltrok Blok F	5
Wonen in Zaandam	6
De locatie	8
Wonen in het vroegere molenlandschap	10
Verdiepingoverzichten	14
Plattegronden	18
De binnentuin	37
Duurzaamheid	38
Samenwerkingspartners	40



**JOUW
LIEFDEVOLLE
THUIS**

DE PALTROK BLOK F IN ZAANDAM

**Stads wonen op een kwartiertje afstand van Amsterdam.
Stap binnen in De Paltrok Blok F, waar het verleden leeft in de
architectuur en een bruisende toekomst op je wacht.**

De Paltrok Blok F bestaat uit een gebouw met drie verschillende hoogtes. De 35 appartementen in Blok F variëren in grootte en hebben twee of drie slaapkamers. Vijf appartementen hebben twee woonlagen en beschikken over een ruime werk-/bedrijfsruimte inclusief pantry, de overige dertig woningen zijn gelijkvloers. De appartementen zijn verdeeld over de vijf, zes en zeven woonlagen van de gebouwen in het blok (inclusief de begane grond).

LAAT JE HART VEROVEREN DOOR ZAANDAM

Laat je verrassen door het prachtige Zaandam: een plek vol karakter en geschiedenis, waar de charme van het verleden hand in hand gaat met de levendige sfeer van het moderne leven in de stad. Slenter door historische, pittoreske straatjes en bewonder de iconische molens aan de oevers van de Zaan. Hier proef je de authentieke sfeer van de Zaanstreek, een plek waar rijke industriële historie en eigentijdse gezelligheid samensmelten.

Het stadshart van Zaandam is een echt paradepaardje, het biedt alles wat je je maar wenst.

Langs de levendige Gedempte Gracht vind je een veelzijdige mix van winkels. Struin van etalage naar etalage, dompel je onder in de gezellige sfeer en voel hoe de stad bruist, zeker wanneer de gracht sfeervol is versierd.



Ook op het gebied van uitgaan heb je in Zaandam volop keus. Geniet van een avond in één van de gezellige kroegen of laat je verrassen in de vele knusse restaurantjes en hippe eetcafés.

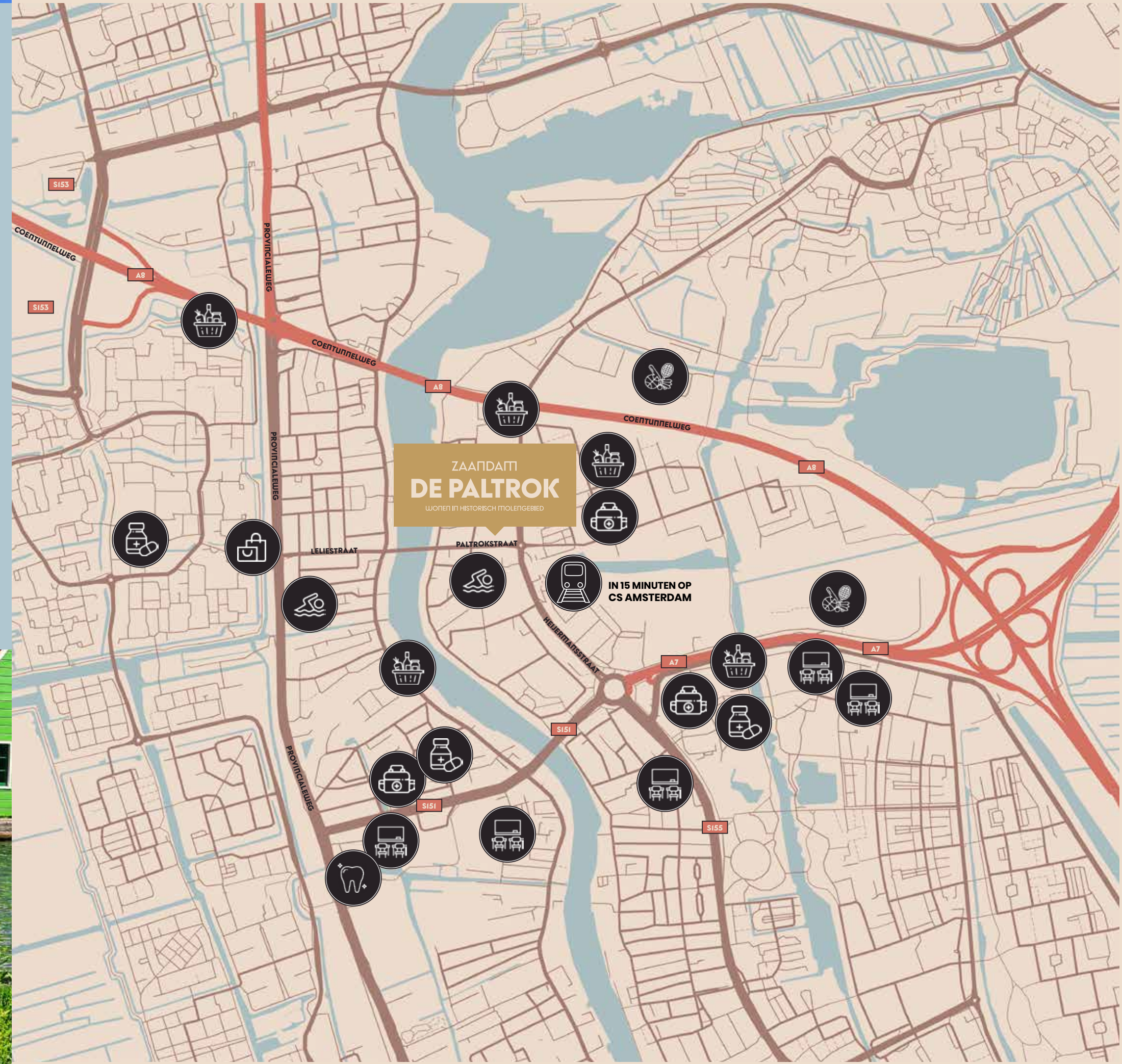
Cultuurliefhebbers kunnen hun hart ophalen in het Zaantheater, dat een uitgebreid programma biedt: van cabaret en theater tot dans en muziek. Een avondje film? In de bioscoop van Zaandam staat de popcorn voor je klaar!

Wil je even ontsnappen aan de drukte en genieten van de natuur, verken dan vooral de omgeving van de Jagersplas. En vergeet ook niet de uitgestrekte polders en natuurgebieden van de Zaanstreek: je kunt er prachtig wandelen en fietsen, picknickmand met lekkers mee...

Dicht bij De Paltrok vind je winkelcentrum Westerkoog, met een compleet winkel-aanbod. Ook sportfaciliteiten, het station en zorgvoorzieningen zijn allemaal in de buurt.



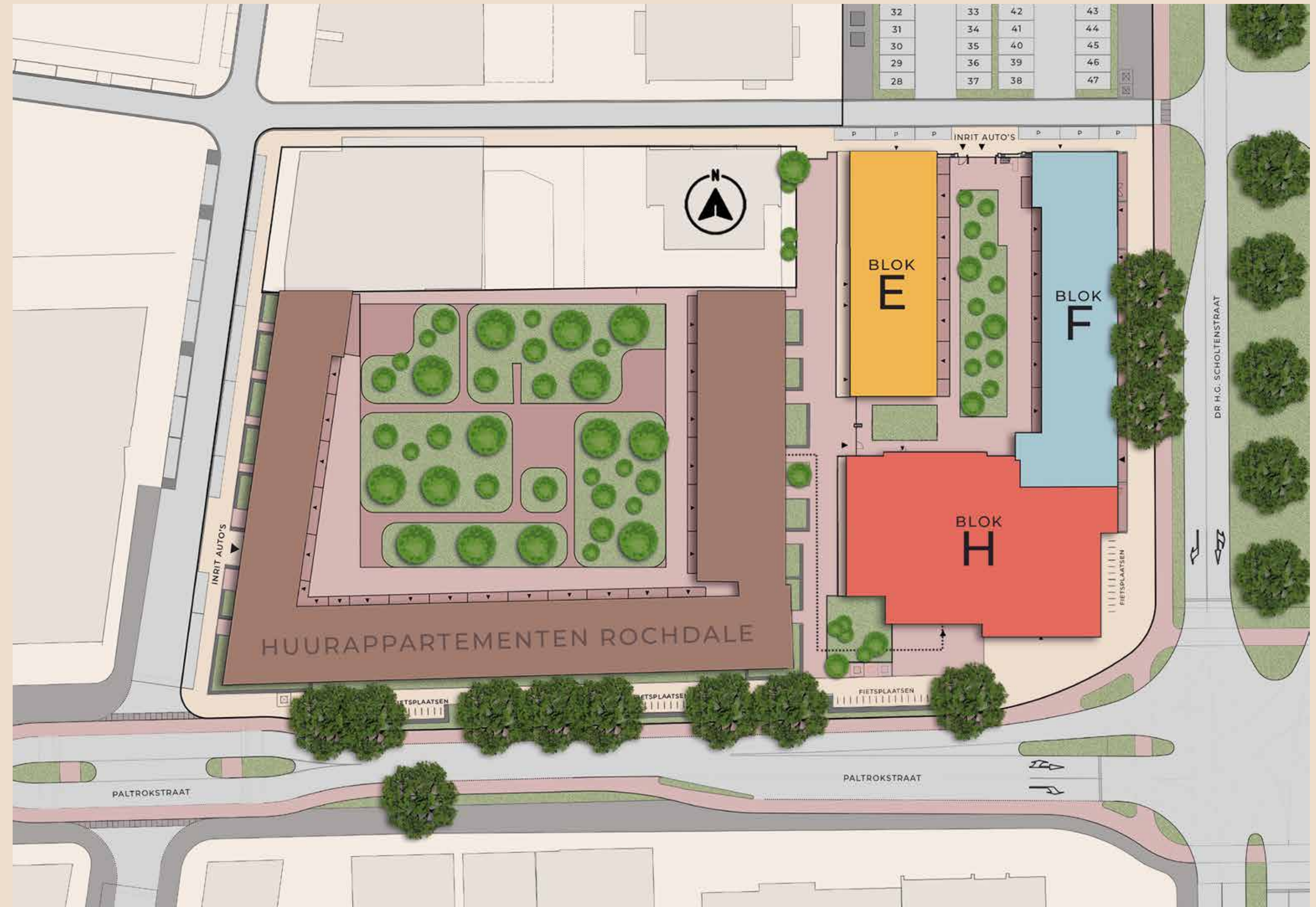
-  **СУПЕРМАРКТ**
-  **ШОПКЕЛС**
-  **ТАПДАРТС**
-  **СCHOOL**
-  **ЗШЕПВАД**
-  **АРОТНЕЕК**
-  **ЗИЕКЕПНУС**
-  **СПОРТВЕЛДЕП**
-  **СТАТΙΟΠ**



ΣΟΠΕΠ ΙΠ HET VROEGERE ΠΟΛΕΠΛΑΠΔΣΧΑΡ ΥΑΠ ΖΑΑΠΔΑΠ

Op de locatie Holleman starten we in 2025 met de bouw van De Paltrok Blok H (82 koopappartementen), De Paltrok Blok E (15 koopappartementen) en De Paltrok Blok F (35 koopappartementen). Ook komt er een mooie commerciële ruimte, voor kantoren, praktijken en/of andere toepassingen in de dienstverlenende sector.

De verkoop van de appartementen in Blok H is inmiddels gestart. Nu volgt ook de verkoop van de woningen in Blok E en Blok F.





VERDIEPINGS- OVERZICHTEN

De 35 koopappartementen in De Paltrok Blok F zijn verdeeld over drie gebouwen van vier, vijf en zes verdiepingen (vijf, zes en zeven woonlagen). Ze variëren in grootte en hebben twee of drie slaapkamers. Vijf appartementen hebben twee woonlagen en beschikken over een ruime werk-/bedrijfsruimte inclusief pantry, de overige dertig woningen zijn gelijkvloers.

TYPES

Er zijn zes verschillende woningtypes in De Paltrok Blok F.

Type F01

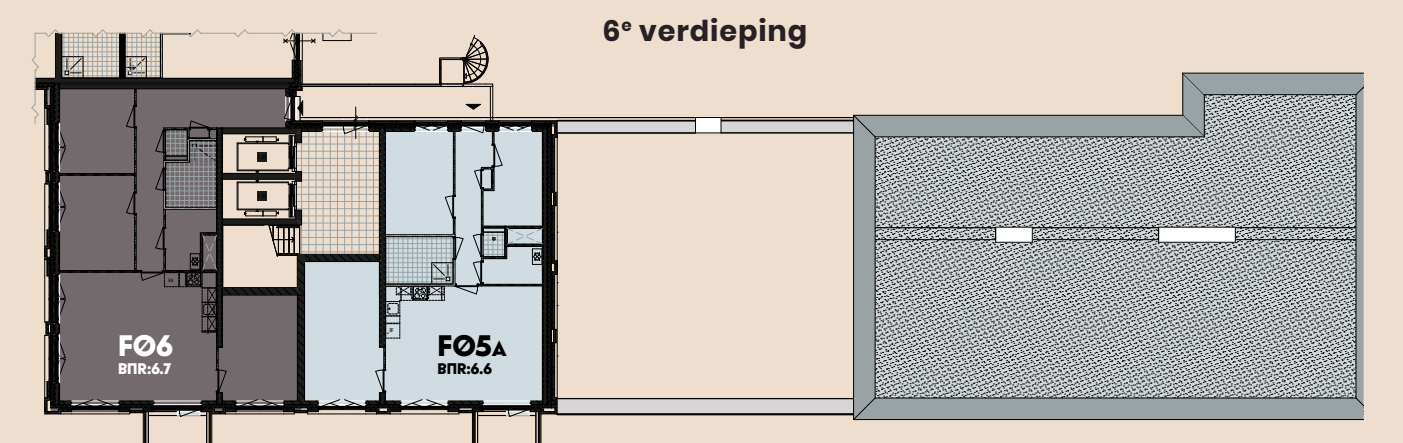
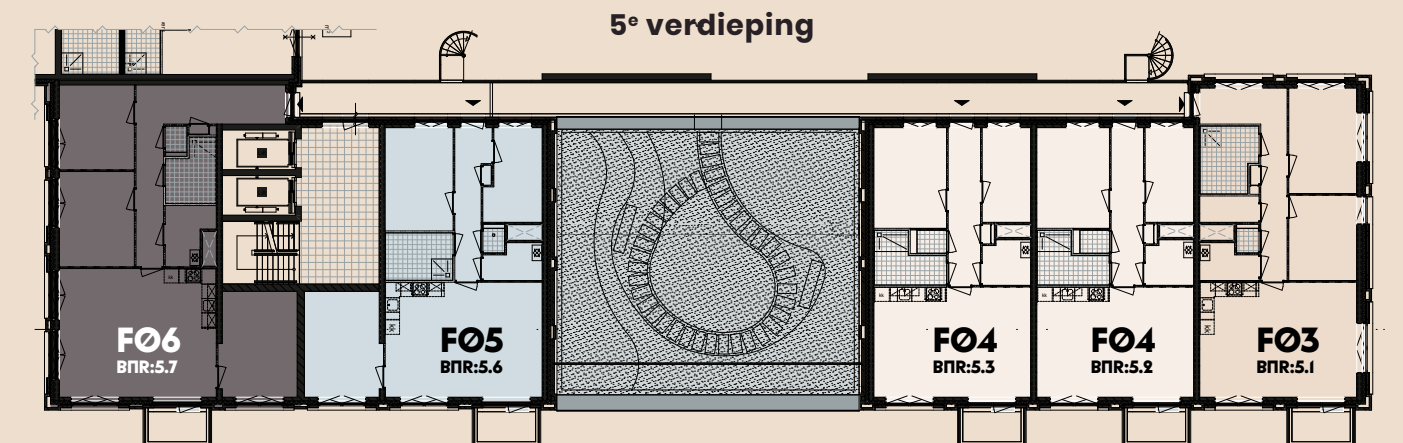
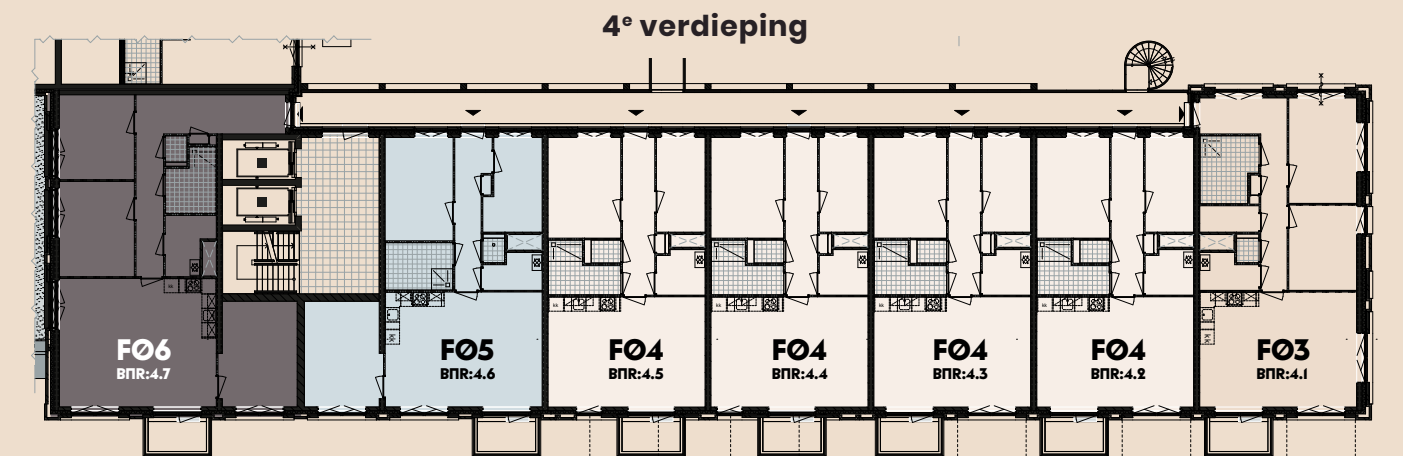
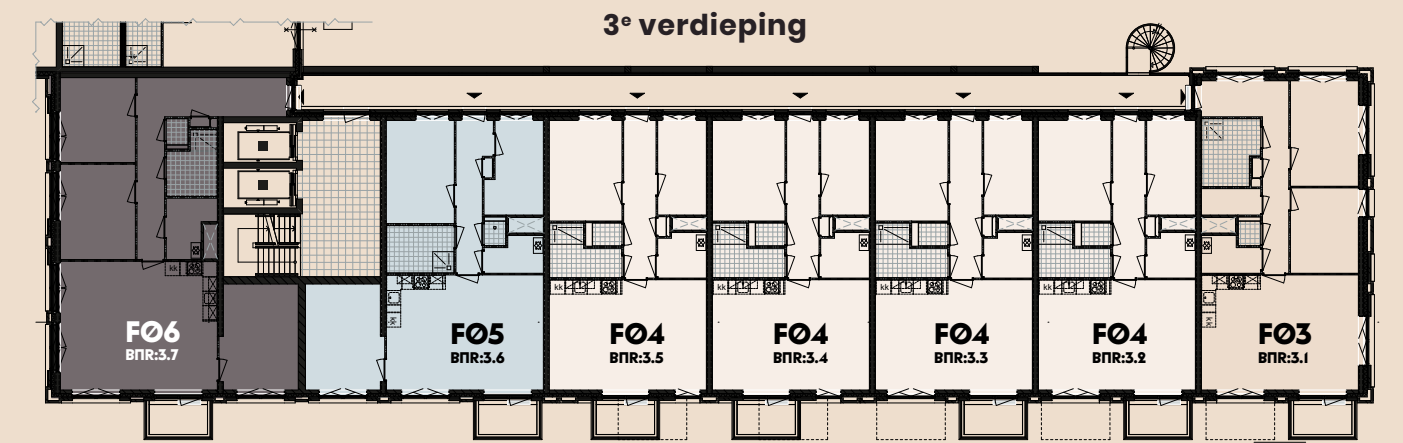
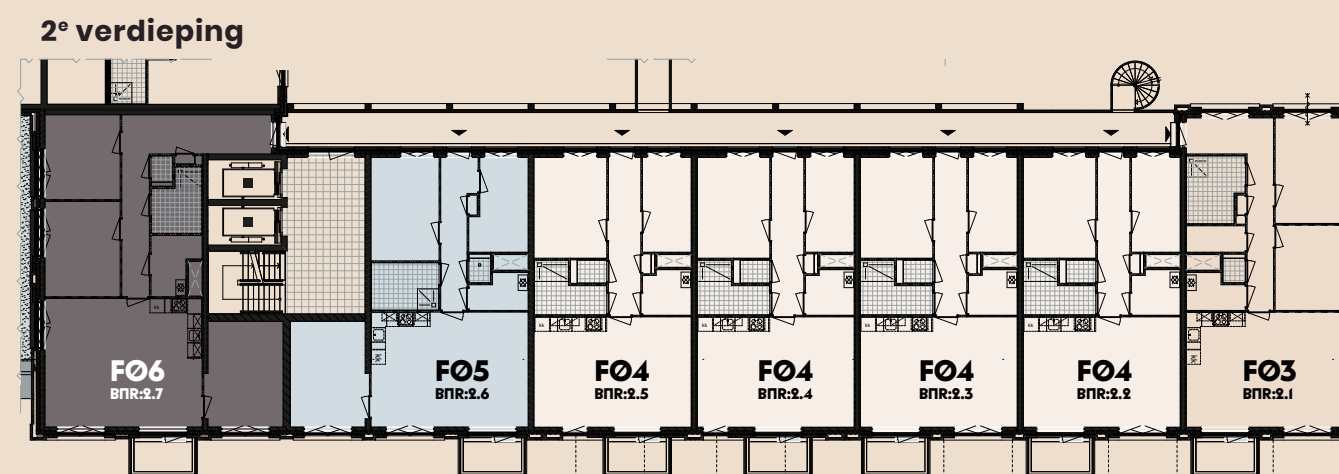
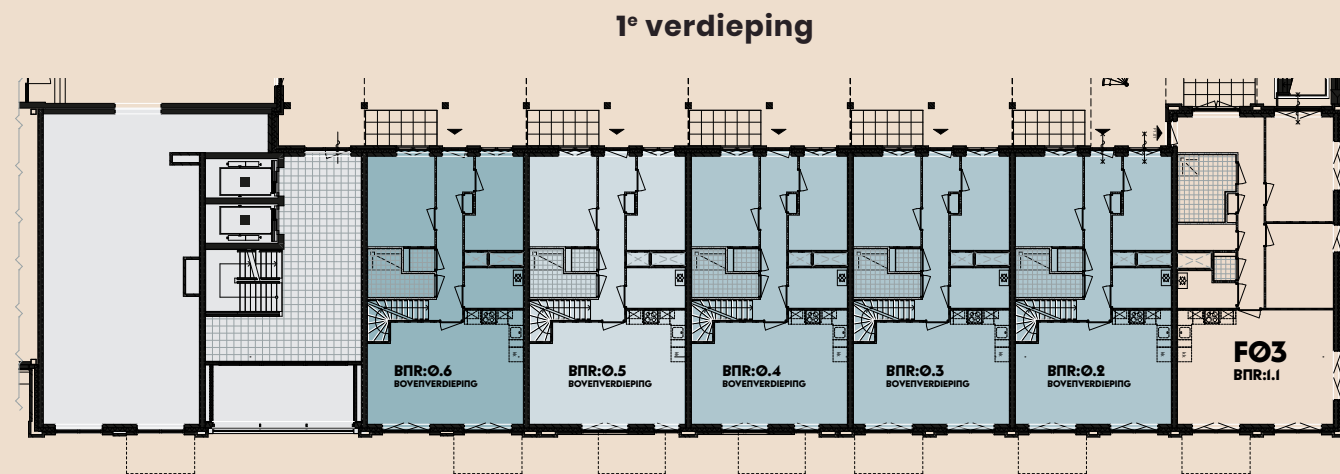
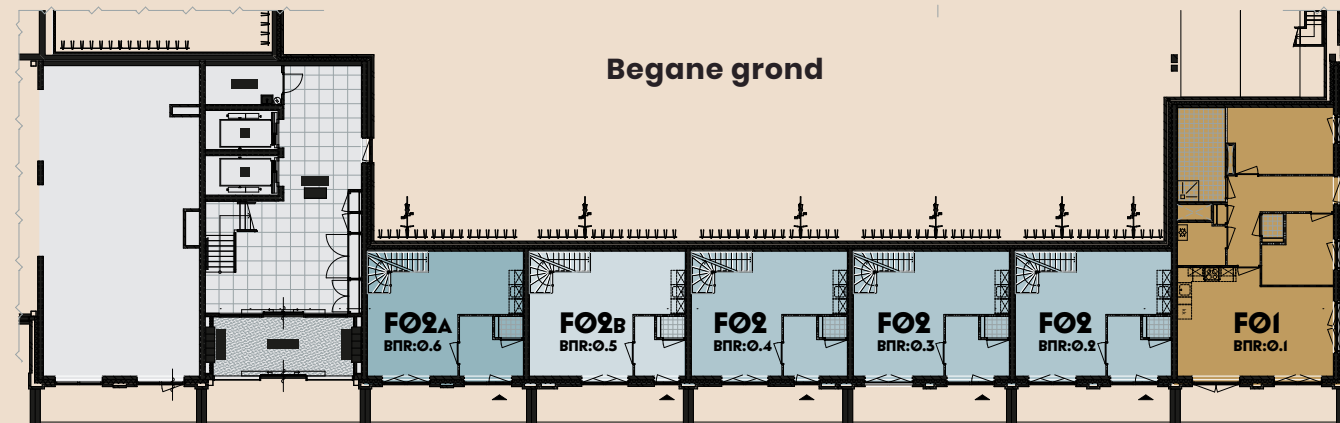
Type F02 (met twee varianten A en B)

Type F03

Type F04

Type F05

Type F06





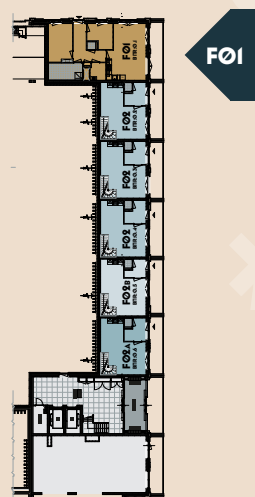
INTERIEURIMPRESSIE

APPARTEMENT TYPE F01

Schaal: 1:50



Begane grond



TYPE F01

3-kamerappartement van circa 73 m² met een woonkamer en een open keuken, twee slaapkamers, een badkamer, een separaat toilet en een berging. Het enige appartement van dit type is een hoekwoning op de begane grond en heeft raampartijen aan twee zijden. De entree deur bevindt zich aan de straatkant, en de buitenruimte bij dit type is een Delftse stoep van circa 10 m² met een tuinmuurtje aan de kopse kanten van de stoep.

Schaal: 1:50



Woonlaag 1 (begane grond) type F02

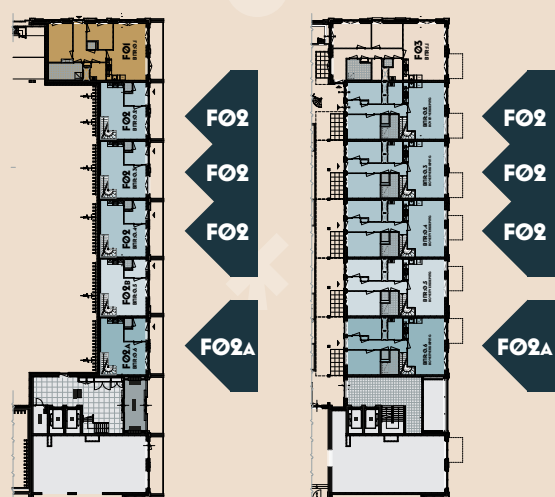


Woonlaag 2 (1^o verdieping) type F02



Begane grond

1^o verdieping



TYPE F02 + F02A* (TWEË WOONLAGEN)

4-kamerappartement met twee woonlagen van in totaal circa 106 m². Op de begane grond bevindt zich een werk-/bedrijfsruimte inclusief pantry van circa 27 m², een hal en een toilet. Op de tweede woonlaag vind je de woonkamer met open keuken, twee slaapkamers, een berging en een badkamer met een separaat toilet. De vier appartementen van dit type bevinden zich op de begane grond en de eerste verdieping en hebben raampartijen aan twee zijden.

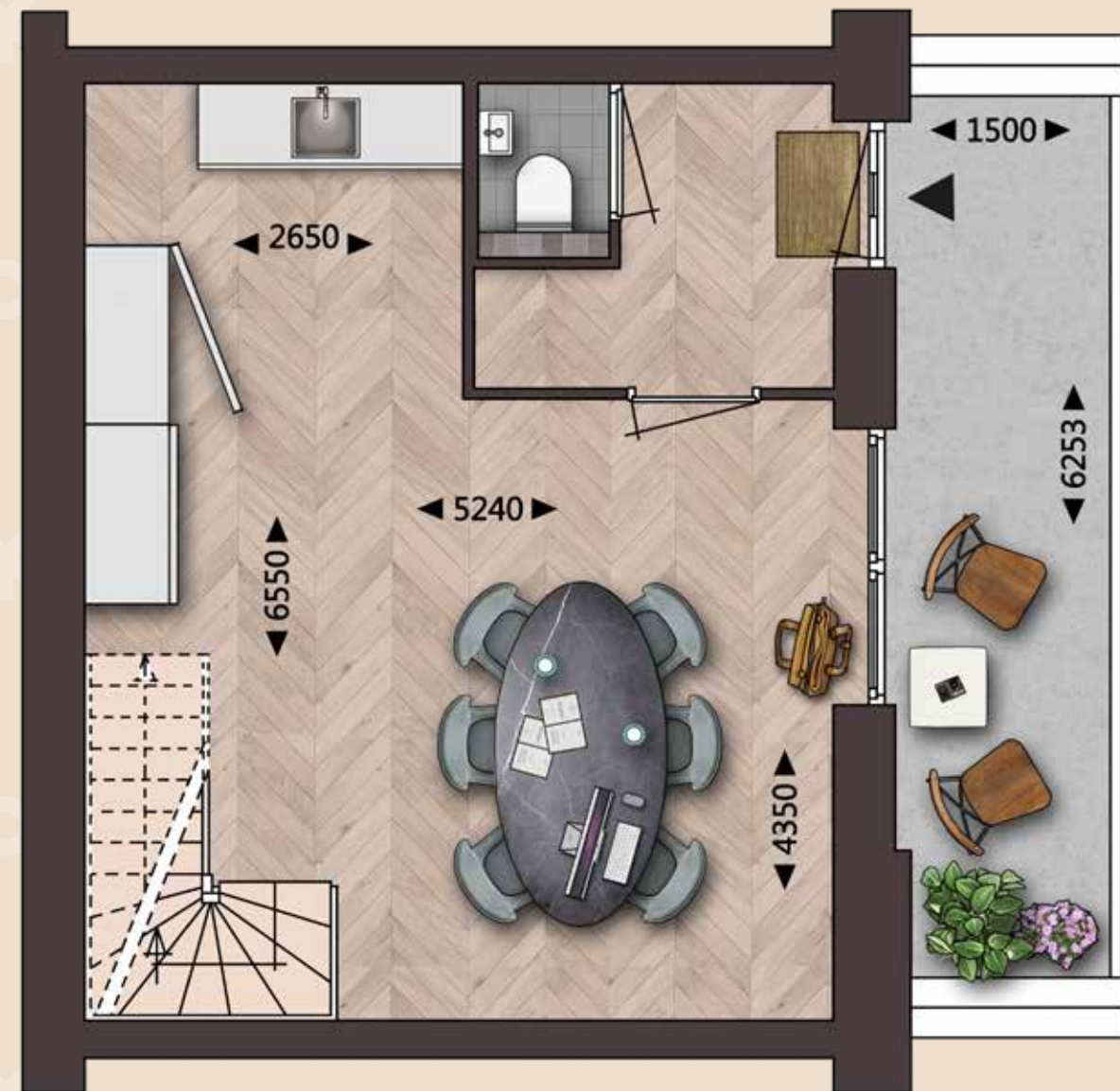
Dit type beschikt over twee buitenruimtes: een terras van circa 11 m²/22 m² op de eerste verdieping, en op de begane grond een Delftse stoep van circa 10 m² met een tuinmuurtje aan de kopse kanten van de stoep. De entree deur bevindt zich op eerste verdieping aan de zijde van het terras, de werk-/bedrijfsruimte op de begane grond heeft een deur aan de Delftse stoep.

* Het verschil tussen type F-02 en F-02A is de andere gevelindeling aan de woonkamerzijde, van type F02A is er maar één.

Schaal: 1:50



Woonlaag 1 (begane grond) type F02B



Woonlaag 2 (1^o verdieping) type F02B



Begane grond 1^o verdieping



TYPE F02B (TWEË WOONLAGEN)

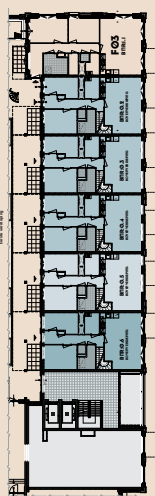
4-kamerappartement met twee woonlagen van in totaal circa 106 m². Op de begane grond bevindt zich een werk-/bedrijfsruimte inclusief pantry van circa 27 m², een hal en een toilet. Op de tweede woonlaag vind je de woonkamer met open keuken, twee slaapkamers, een berging en een badkamer met een separaat toilet. Het enige appartement van dit type bevindt zich op de begane grond en de eerste verdieping en heeft raampartijen aan twee zijden. Het verschil met type F-02 en F-02A is de andere gevelindeling aan de woonkamerzijde.

Dit type beschikt over twee buitenruimtes: een terras van circa 22 m² op de eerste verdieping, en op de begane grond een Delftse stoep van circa 10 m² met een tuinmuurtje aan de kopse kanten van de stoep. De entree deur bevindt zich op eerste verdieping aan de zijde van het terras, de werk-/bedrijfsruimte op de begane grond heeft een deur aan de Delftse stoep.

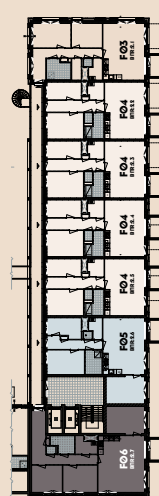
Schaal: 1:50



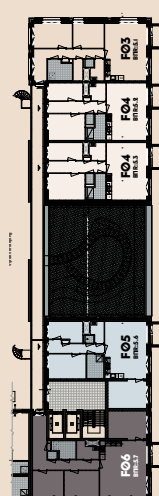
1^o verdieping



2, 3^o, 4^o verdieping



5^o verdieping



TYPE F03

3-kamerappartement van circa 83 m² met een woonkamer en een open keuken, twee slaapkamers, een badkamer, een separaat toilet en een berging. De vijf appartementen van dit type zijn hoekwoningen op de eerste, tweede, derde, vierde en vijfde verdieping en hebben raampartijen aan drie zijden.

De buitenruimte op weergegeven plattegrond heeft een terras van circa 6m² aan de slaapkamerzijde met uitzicht op de binnentuin. De woningen op de verdiepingen hebben een balkon van circa 4m². De entree deur bevindt zich aan de zijde van het dakterras.



INTERIEURIMPRESSIE

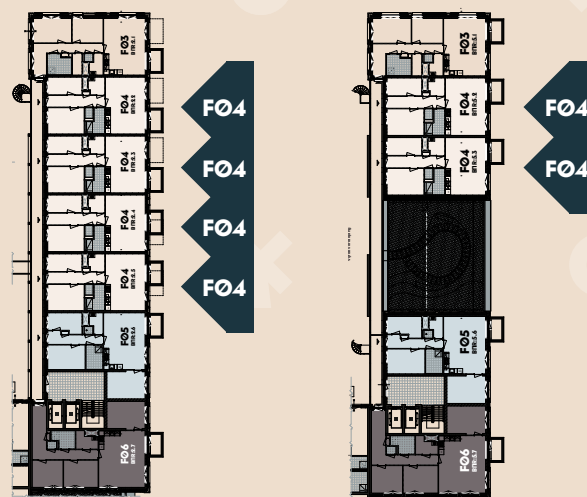
APPARTEMENT TYPE F04

Schaal: 1:50



2, 3°, 4° verdieping

5° verdieping



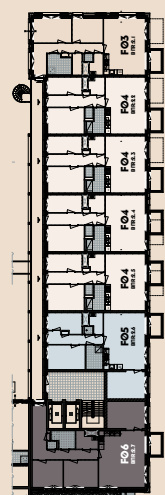
TYPE FO4

3-kamerappartement van circa 73 m² met een woonkamer en een open keuken, twee slaapkamers, een badkamer, een separaat toilet en een berging. De veertien appartementen van dit type zijn één hoekwoning en dertien tussenwoningen op de tweede, derde, vierde en vijfde verdieping, en hebben raampartijen aan twee zijden. De entree deur bevindt zich op de galerij, en de buitenruimte bij dit type is een balkon van circa 4 m², aan de zijde van de woonkamer.

Schaal: 1:50

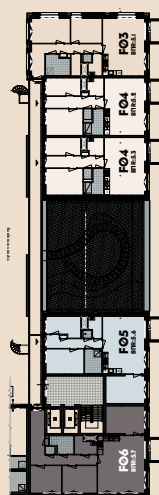


2, 3°, 4° verdieping



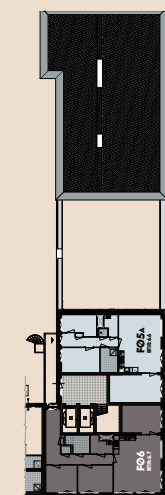
F05

5° verdieping



F05

6° verdieping



F05a

TYPE F05 + F05A*

4-kamerappartement van circa 89 m² met een woonkamer en een open keuken, drie slaapkamers, een badkamer, een separaat toilet en een berging. De vijf appartementen van type F05 zijn één hoekwoning op de vijfde verdieping en vier tussenwoningen op de tweede, derde en vierde verdieping en hebben raampartijen aan twee zijden.

De entree deur bevindt zich op de galerij, en de buitenruimte bij dit type is een balkon van circa 4 m².

* Type F05a is een hoekappartement van 91 m² op de zesde verdieping en heeft raampartijen aan drie zijden.





INTERIEURIMPRESSIE

APPARTEMENT TYPE F06*

** Deze impressie laat de optie zien om i.p.v. een slaapkamer de woonkamer te vergroten door deze ruimte erbij te trekken.*

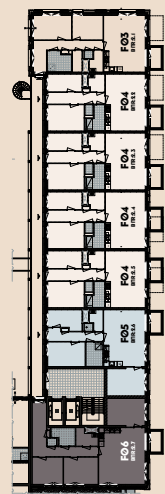
Schaal: 1:50



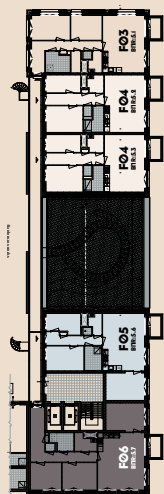
2, 3°, 4° verdieping

5° verdieping

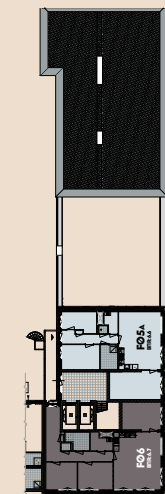
6° verdieping



F06



F06



F06

TYPE F06

4-kamerappartement van circa 103 m² met een woonkamer en een open keuken, drie slaapkamers, een badkamer, een separaat toilet en een berging. De vijf appartementen van dit type zijn hoekwoningen op de tweede, derde, vierde, vijfde en zesde verdieping, en hebben raampartijen aan twee zijden. De entree deur bevindt zich op de galerij, en de buitenruimte bij dit type is een balkon van circa 4 m².





DE BINNENTUIN: HET HART VAN DE PALTROK

Binnentuin

De woningen in Blok F hebben allemaal een buitenruimte in de vorm van een Delftse stoep, een balkon of een terras (of een combinatie van een Delftse stoep en een terras). Daarnaast kun je heerlijk genieten in de prachtige binnentuin, die voor alle bewoners in De Paltrok toegankelijk is. De binnentuin vormt het hart van De Paltrok en komt boven op de inpandige parkeervoorziening tussen Blok H, Blok E en Blok F.

Parkeren

Voor alle appartementen is een parkeerplaats gereserveerd die je optioneel bij je woning kunt kopen.

DUURZAAMHEID: CHECK!

Energie-efficiëntie ontmoet comfort

Alle appartementen voldoen aan de BENG-norm (= Bijna Energie Neutraal Gebouw). Ze zijn zeer energiezuinig, beschikken over minimaal energielabel A++ en maken optimaal gebruik van duurzame energiebronnen. Voor je hagelnieuwe stek in De Paltrok Blok F betekent dat onder meer:

- Gasloos: alle apparatuur in je woning werkt op elektriciteit
- Zeer hoogwaardige isolatie
- Een collectieve bodemwarmtepomp voor het hele project De Paltrok
- Verwarming in de winter, koeling in de zomer: alles gaat via de vloer. Duurzaam én comfortabel, het hele jaar door
- Efficiënt ventilatiesysteem
- Hoogrendementsglas: HR+++
- Energiezuinige ledverlichting in de openbare ruimtes



ALS EEN BLOK GEVALLEN VOOR EEN WOPING IN BLOK F?

Ga voor meer informatie naar www.depaltrok.nl en schrijf je in, dan blijf je op de hoogte van alle nieuwe ontwikkelingen rondom dit prachtige project in Zaandam. Direct meer weten over de aankoopprocedure en de 'vrij op naam'-prijzen? Neem dan contact op met een van de makelaars.

MAKELAARS



Nieuwbouw@hoornmakelaarsgroep.nl
075 - 82 00 180



Info@onshuisvastgoed.nl
030 - 231 21 61

OPTWIKKELAAR



ΑΑΠΕΜΕΡ



ΠΟΤΑΡΙΣ



DEPALTROK.NL



Disclaimer

Deze sfeerbrochure is samengesteld aan de hand van de laatste gegevens en afbeeldingen. Samen met de artist impressions en de situatietekening geven zij een indruk van de toekomstige situatie. Zij pretenderen niet een exacte weergave te zijn van het uiteindelijke product. Rechten kunnen er dan ook niet aan worden ontleend. Genoemde maten zijn indicatief en kunnen afwijken. Uitdrukkelijk wordt vermeld dat deze brochure geen contractstuk is. Hiertoe worden separate contractstukken opgesteld. Deze kunnen afwijken van de brochure, waarbij de contractstukken bepalend zijn.

Ontwerp en realisatie: **Invite Vastgoedcommunicatie**

