



ΖΑΑΠΔΑΠΙ



# DE PALTROK



ΣΟΠΕΠ ΙΠ HISTORISCH ΠΟΛΕΠΓΕΒΙΕΔ

BLOK E





ΖΑΑΠΔΑΠΠ  
**DE PALTROK**  
ΛΟΠΕΠ ΙΠ HISTORISCH ΠΟΛΕΠΓΕΒΙΕΔ  
**BLOK E**





# ΖΑΑΠΔΑΠΤΙ DE PALTROK

ΛΟΠΕΠ ΙΠ HISTORISCH MOLEPΓΕΒΙΕΔ

## ΙΠΗΟΥΔ

<b>De Paltrok Blok E</b>	<b>5</b>
<b>Wonen in Zaandam</b>	<b>6</b>
<b>De locatie</b>	<b>8</b>
<b>Wonen in het vroegere molenlandschap</b>	<b>10</b>
<b>Verdiepingoverzichten</b>	<b>14</b>
<b>Plattegronden</b>	<b>16</b>
<b>De binnentuin</b>	<b>37</b>
<b>Duurzaamheid</b>	<b>38</b>
<b>Samenwerkingspartners</b>	<b>40</b>





**JOUW  
LIEFDEVOLLE  
THUIS**

## **DE PALTROK BLOK E IN ZAANDAM**

**Stads wonen op een kwartiertje afstand van Amsterdam. Stap binnen in De Paltrok Blok E, waar het verleden leeft in de architectuur en een bruisende toekomst op je wacht.**

De Paltrok Blok E heeft een speelse geveluitstraling met een afwisseling van punt- en platte daken. De vijftien appartementen in Blok E variëren in grootte en hebben, met uitzondering van de studio's, twee of drie slaapkamers. Drie appartementen hebben twee woonlagen, de overige twaalf zijn gelijkvloers. De appartementen zijn verdeeld over de vier woonlagen van het blok (inclusief de begane grond).



# LAAT JE HART VEROVEREN DOOR ZAANDAM

**Laat je verrassen door het prachtige Zaandam: een plek vol karakter en geschiedenis, waar de charme van het verleden hand in hand gaat met de levendige sfeer van het moderne leven in de stad. Slenter door historische, pittoreske straatjes en bewonder de iconische molens aan de oevers van de Zaan. Hier proef je de authentieke sfeer van de Zaanstreek, een plek waar rijke industriële historie en eigentijdse gezelligheid samensmelten.**

Het stadshart van Zaandam is een echt paradepaardje, het biedt alles wat je je maar wenst.

Langs de levendige Gedempte Gracht vind je een veelzijdige mix van winkels. Struin van etalage naar etalage, dompel je onder in de gezellige sfeer en voel hoe de stad bruist, zeker wanneer de gracht sfeervol is versierd.



Ook op het gebied van uitgaan heb je in Zaandam volop keus. Geniet van een avond in één van de gezellige kroegen of laat je verrassen in de vele knusse restaurantjes en hippe eetcafés.

Cultuurliefhebbers kunnen hun hart ophalen in het Zaantheater, dat een uitgebreid programma biedt: van cabaret en theater tot dans en muziek. Een avondje film? In de bioscoop van Zaandam staat de popcorn voor je klaar!

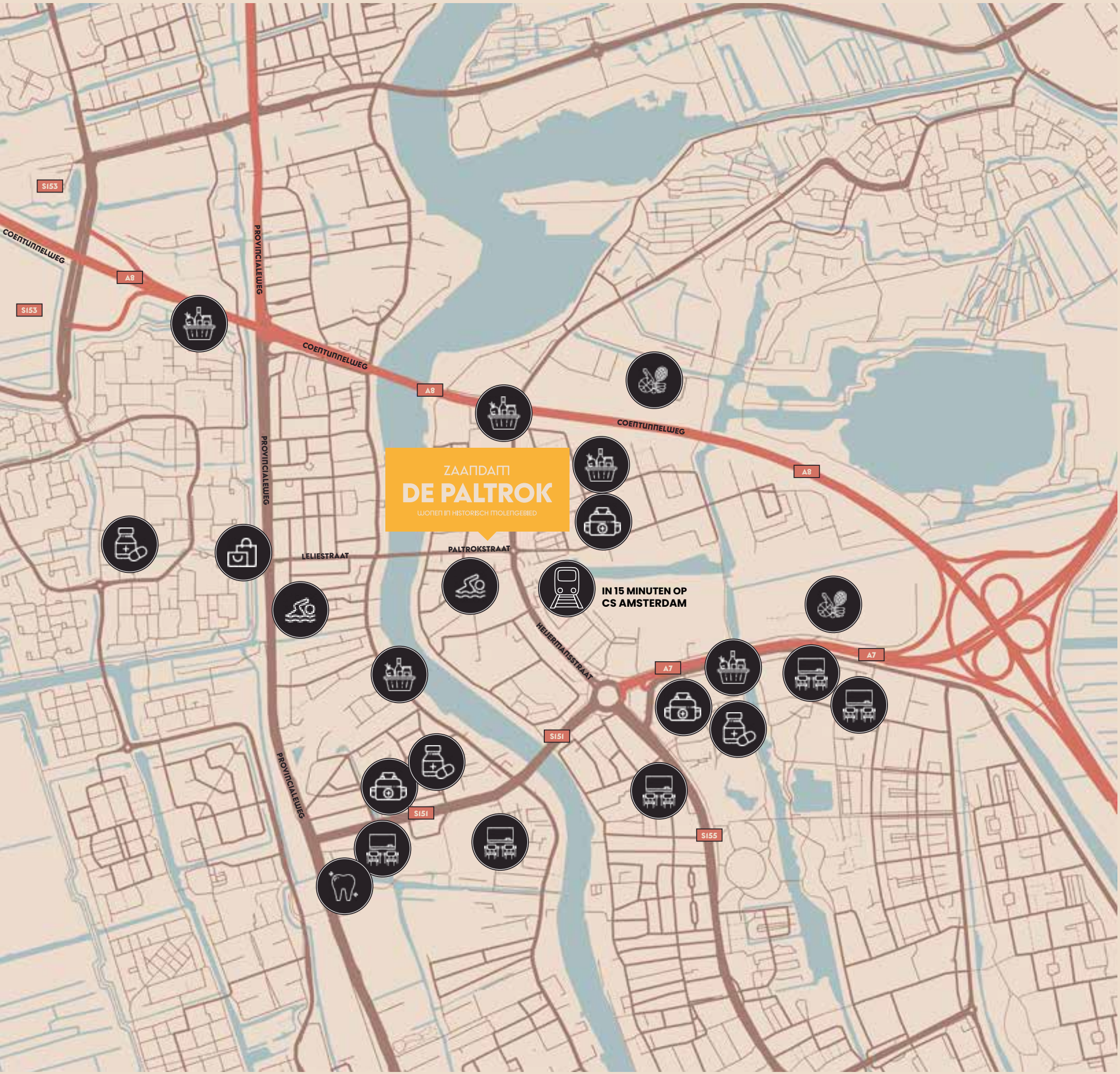
Wil je even ontsnappen aan de drukte en genieten van de natuur, verken dan vooral de omgeving van de Jagersplas. En vergeet ook niet de uitgestrekte polders en natuurgebieden van de Zaanstreek: je kunt er prachtig wandelen en fietsen, picknickmand met lekkers mee...

Dicht bij De Paltrok vind je winkelcentrum Westerkoog, met een compleet winkel-aanbod. Ook sportfaciliteiten, het station en zorgvoorzieningen zijn allemaal in de buurt.





-  **SUPERMARKT**
-  **WINKELS**
-  **ΤΑΠΔΑΡΤΣ**
-  **SCHOOL**
-  **ΖΩΜΠΒΑΔ**
-  **ΑΡΟΤΗΕΚ**
-  **ΖΙΕΚΕΠΗΥΣ**
-  **SPORTVEΛDEΠ**
-  **STATIOΠ**

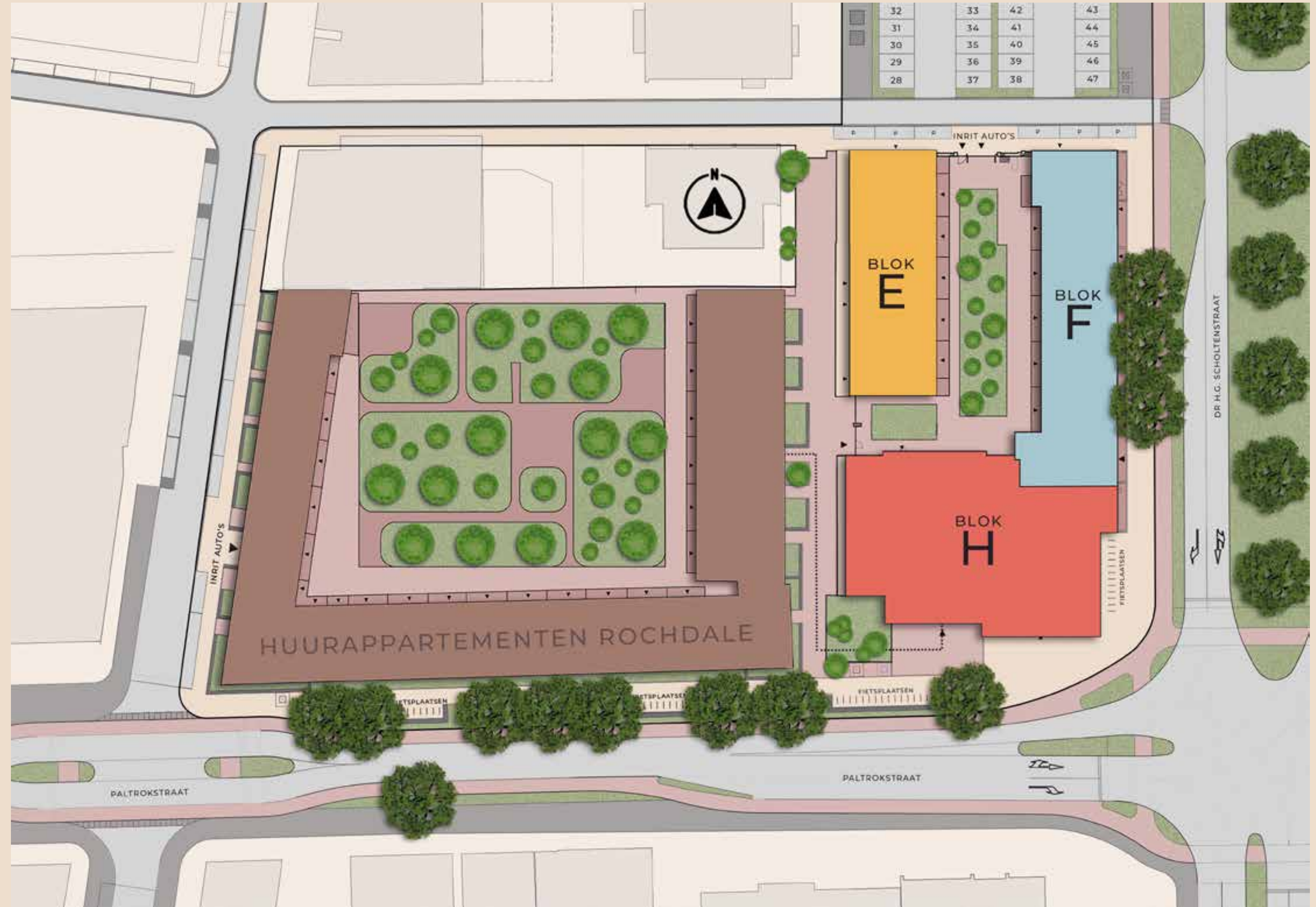




# ШОПЕП ИП HET VROEGERE ΠΟΛΕΠΛΑΠДСHAP YAP ZAAΠDAM

Op de locatie Holleman starten we in 2025 met de bouw van De Paltrok Blok H (82 koopappartementen), De Paltrok Blok E (15 koopappartementen) en De Paltrok Blok F (35 koopappartementen).

De verkoop van de appartementen in Blok H is inmiddels gestart. Nu volgt ook de verkoop van de woningen in Blok E en Blok F. Ook komt er een mooie commerciële ruimte, voor kantoren, praktijken en/of andere toepassingen in de dienstverlenende sector.









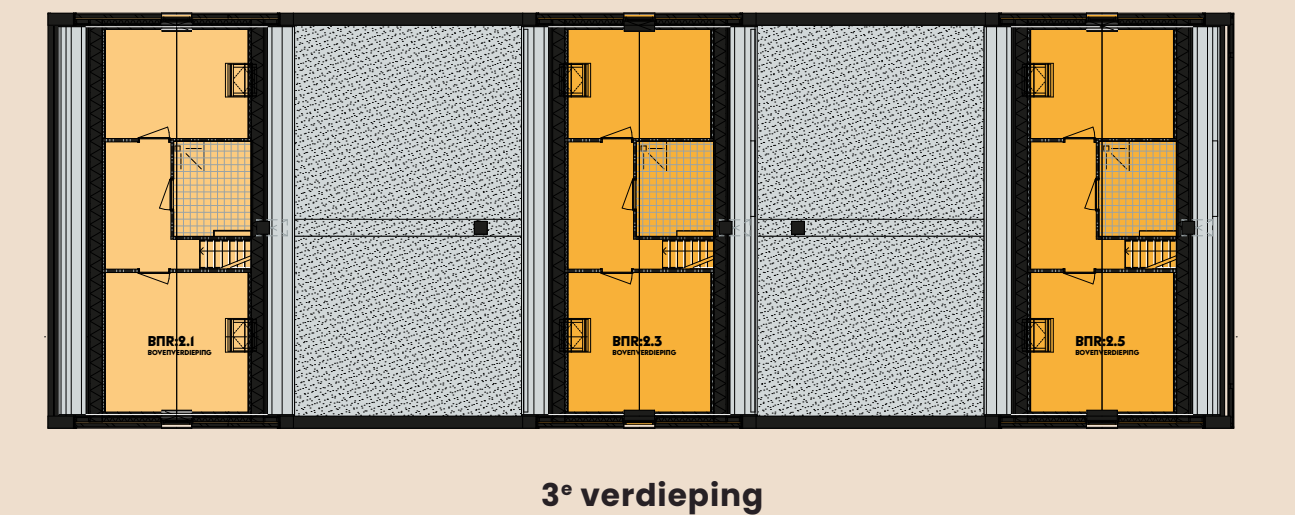
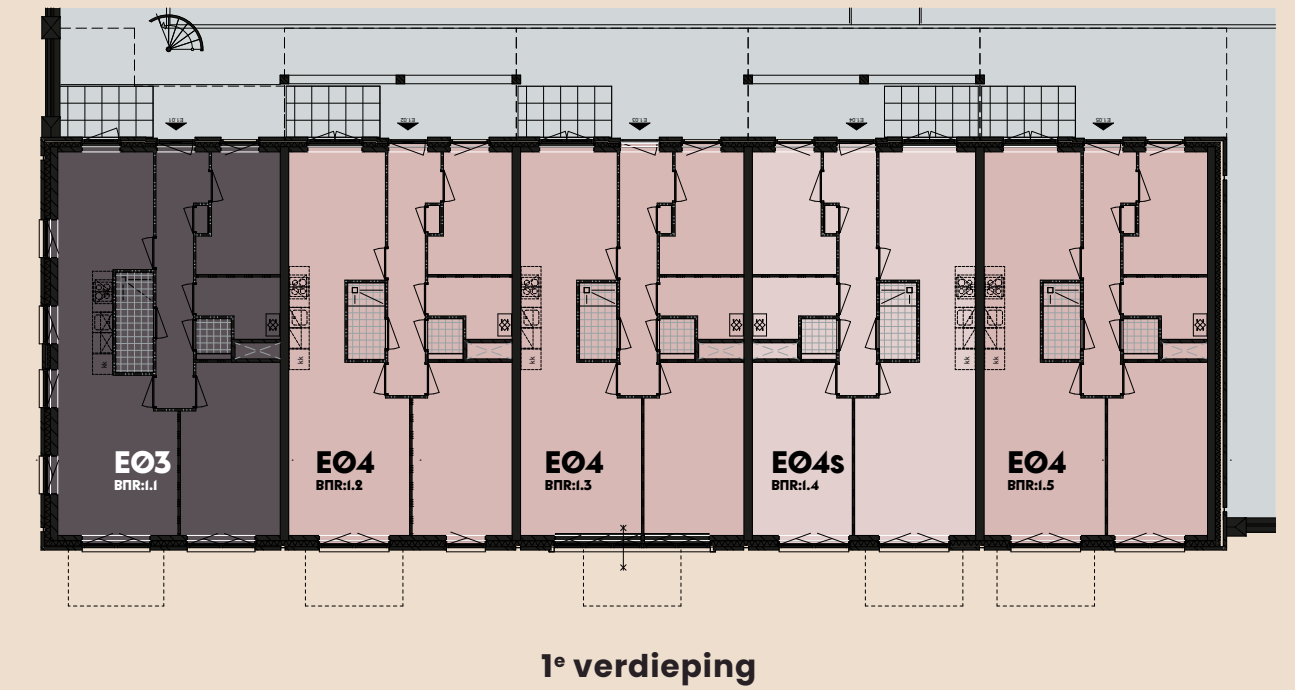
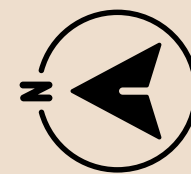
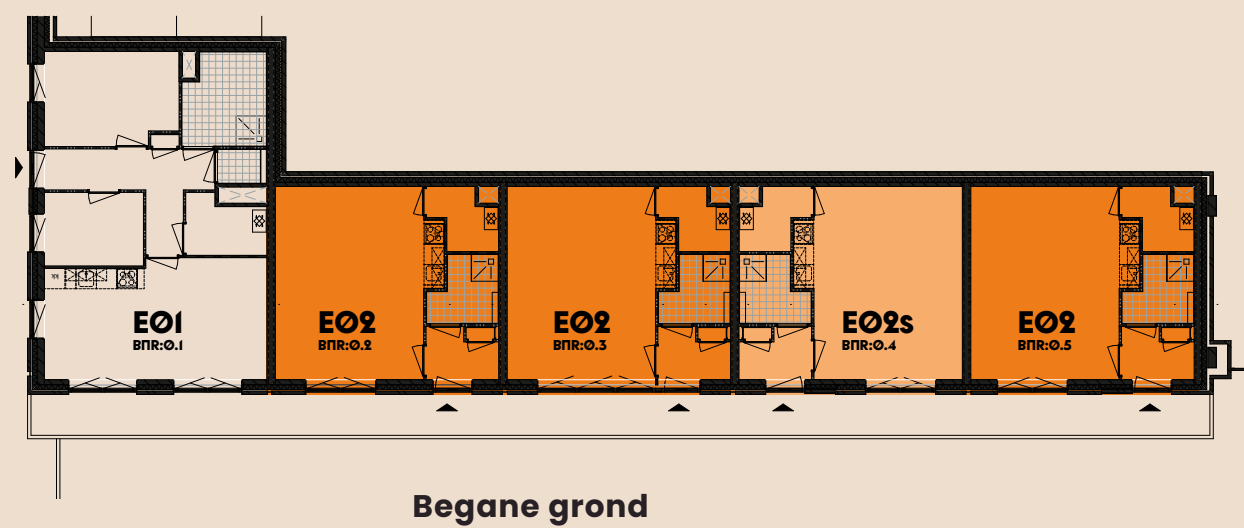
# VERDIEPINGS- OVERZICHTEN

De vijftien koopappartementen in De Paltrok Blok E zijn verdeeld over drie verdiepingen (vier woonlagen). Ze variëren in grootte en hebben, met uitzondering van de studio's, twee of drie slaapkamers. Drie appartementen hebben twee woonlagen, de overige twaalf zijn gelijkvloers.

## TYPES

Er zijn zeven verschillende woningtypes in De Paltrok Blok E.

- Type E01
- Type E02
- Type E03
- Type E04
- Type E05
- Type E06
- Type E07





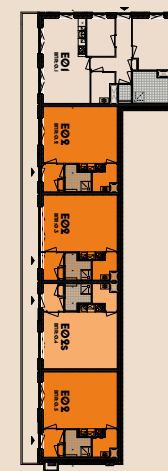
Schaal: 1:50



## TYPE E01

3-kamerappartement van circa 61 m<sup>2</sup> met een woonkamer en een open keuken, twee slaapkamers, een badkamer, een separaat toilet en een berging. Het enige appartement van dit type is een hoekwoning op de begane grond en heeft raampartijen aan twee zijden. De entree deur bevindt zich aan de straatzijde, en de buitenruimte bij dit type is een Delftse stoep van circa 9 m<sup>2</sup>.

Begane grond



E01







INTERIEURIMPRESSIE

APPARTEMENT TYPE E02



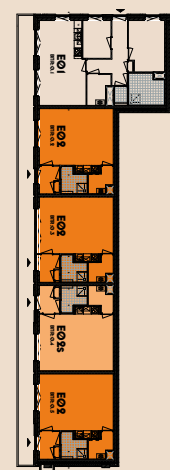
Schaal: 1:50



## TYPE E02

Een studio van circa 37 m<sup>2</sup> met een woon-/slaapkamer inclusief open keuken, een berging en een badkamer inclusief toilet. De vier studio's, waarvan één op een hoek, bevinden zich op de begane grond en hebben een raampartij aan de westzijde. De entree bevindt zich aan de straatzijde, en de buitenruimte bij dit type is een Delftse stoep van circa 9 m<sup>2</sup>.

Begane grond



E02

E02

E02

E02



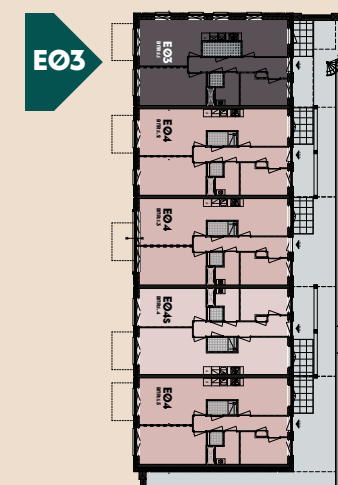


Schaal: 1:50



## TYPE E03

3-kamerappartement van circa 72 m<sup>2</sup> met een woonkamer en een open keuken, twee slaapkamers, een badkamer, een separaat toilet en een berging. Het enige appartement van dit type is een hoekwoning op de eerste verdieping en heeft een raampartij aan drie zijden.



### 1<sup>e</sup> verdieping

De entree deur bevindt zich aan de zijde van de gezamenlijke binnentuin en is bereikbaar vanuit het trappenhuis van Blok F. De buitenruimte bij dit type is een terras van circa 14 m<sup>2</sup>.





INTERIEURIPRESSIE

APPARTEMENT TYPE E03

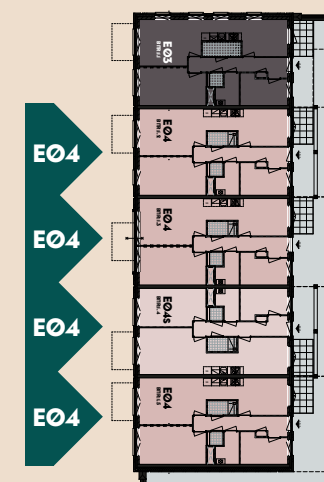


Schaal: 1:50



## TYPE E04

3-kamerappartement van circa 73 m<sup>2</sup> met een woonkamer en een open keuken, twee slaapkamers, een badkamer, een separaat toilet en een berging. De vier appartementen van dit type (waarvan één op een hoek) bevinden zich op de eerste verdieping en hebben raampartijen aan twee zijden.



### 1<sup>e</sup> verdieping

De entree deur bevindt zich aan de zijde van de gezamenlijke binnentuin en is bereikbaar vanuit het trappenhuis van blok F. De buitenruimte bij dit type is een terras van circa 22 m<sup>2</sup>.



Schaal: 1:50



Woonlaag 1 (2° verdieping) type E05



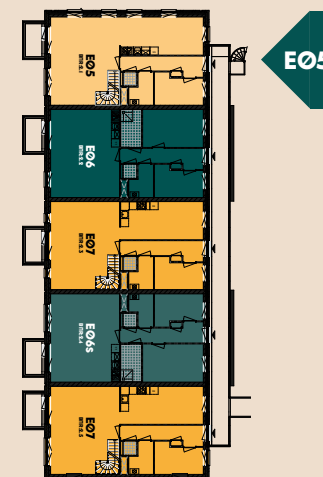
Woonlaag 2 (3° verdieping) type E05



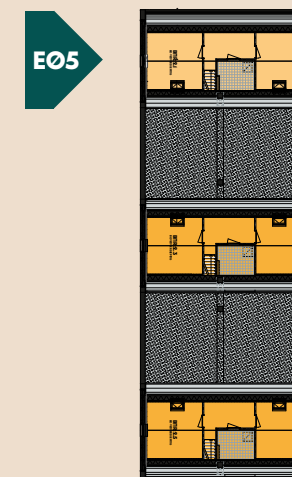
## TYPE E05 (TWEË WOONLAGEN)

4-kamerappartement met twee woonlagen van in totaal circa 119 m<sup>2</sup> met een woonkamer, een open keuken en een slaap-/werkkamer, een open trap, een toilet, een berging en op de tweede woonlaag twee slaapkamers en een badkamer inclusief toilet.

2° verdieping



E05



3° verdieping

Het enige appartement van dit type is een hoekwoning op de tweede en derde verdieping en heeft raampartijen aan drie zijden. De entree deur bevindt zich op de galerij, en de buitenruimte bij dit type is een balkon van circa 4 m<sup>2</sup>.





INTERIEURIMPRESSIE

APPARTEMENT TYPE E05

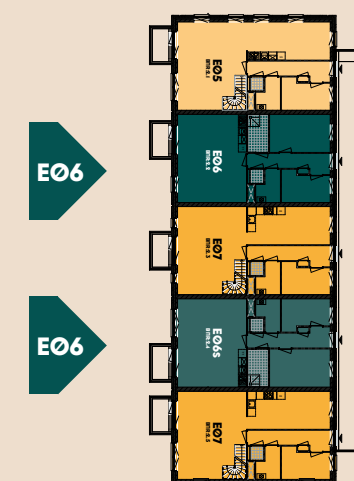


Schaal: 1:50



## TYPE E06

3-kamerappartement van circa 72 m<sup>2</sup> met een woonkamer en een open keuken, twee slaapkamers, een badkamer, een separaat toilet en een berging. De twee appartementen van dit type bevinden zich op de tweede verdieping en hebben raampartijen aan twee zijden.



### 2° verdieping

De entree deur bevindt zich op de galerij, en de buitenruimte bij dit type is een balkon van circa 4 m<sup>2</sup>.



Schaal: 1:50



Woonlaag 1 (2<sup>e</sup> verdieping)  
(getekend is de tussenwoning)



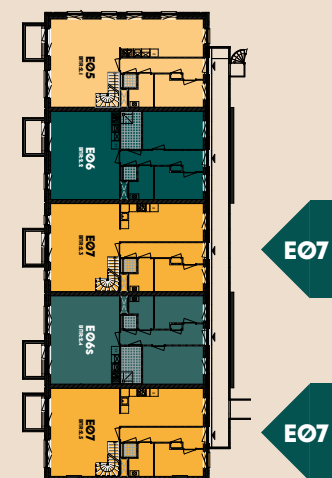
Woonlaag 2 (3<sup>e</sup> verdieping) type E07  
(getekend is de tussenwoning)



## TYPE E07 (TWEË WOONLAGEN)

4-Kamerappartement met twee woonlagen van in totaal 119 m<sup>2</sup> met een woonkamer met een open trap naar de verdieping, een open keuken, een slaap-/werkkamer, toilet en een berging. Op de tweede woonlaag twee slaapkamers en een badkamer inclusief toilet.

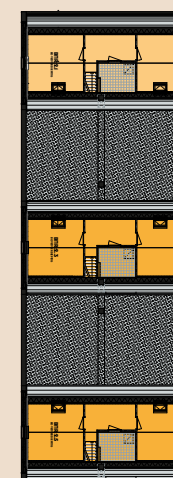
2<sup>e</sup> verdieping



E07

E07

3<sup>e</sup> verdieping



E07

E07

De twee appartementen van dit type zijn een hoekwoning en een tussenwoning op de tweede en derde verdieping. De hoekwoning heeft raampartijen aan drie zijden. De entree deur bevindt zich op de galerij, en de buitenruimte bij dit type is een balkon van circa 4 m<sup>2</sup>.





# DE BINNENTUIN: HET HART VAN DE PALTROK

## **Binnentuin**

De woningen in Blok E hebben allemaal een buitenruimte in de vorm van een Delftse stoep, een balkon of een terras. Daarnaast kun je heerlijk genieten in de prachtige binnentuin, die voor alle bewoners in De Paltrok toegankelijk is. De binnentuin vormt het hart van De Paltrok en komt boven op de inpandige parkeervoorziening tussen Blok H, Blok E en Blok F.

## **Parkeren**

Uiteraard is er een ruime fietsenstalling waarin je je fiets kwijt kunt. Op basis van beschikbaarheid is het bijkopen van een eigen (eventueel inpandige) parkeerplek voor je auto mogelijk.



# DUURZAAMHEID: CHECK!

## Energie-efficiëntie ontmoet comfort

Alle appartementen voldoen aan de BENG-norm (= Bijna Energie Neutraal Gebouw). Ze zijn zeer energiezuinig, beschikken over minimaal energielabel A++ en maken optimaal gebruik van duurzame energiebronnen. Voor je hagelnieuwe stek in De Paltrok Blok E betekent dat onder meer:

- Gasloos: alle apparatuur in je woning werkt op elektriciteit
- Zeer hoogwaardige isolatie
- Een collectieve bodemwarmtepomp voor het hele project De Paltrok
- Verwarming in de winter, koeling in de zomer: alles gaat via de vloer. Duurzaam én comfortabel, het hele jaar door.
- Efficiënt ventilatiesysteem
- Hoogrendementsglas: HR+++
- Energiezuinige ledverlichting in de openbare ruimtes





# ALS EEN BLOK GEVALLEN VOOR EEN WOPING IN BLOK E?

Ga voor meer informatie naar [www.depaltrok.nl](http://www.depaltrok.nl) en schrijf je in, dan blijf je op de hoogte van alle nieuwe ontwikkelingen rondom dit prachtige project in Zaandam. Direct meer weten over de aankoopprocedure en de 'vrij op naam'-prijzen? Neem dan contact op met een van de makelaars.

## MAKELAARS



Nieuwbouw@hoornmakelaarsgroep.nl  
075 - 82 00 180



Info@onshuisvastgoed.nl  
030 - 231 21 61

## OPTWIKKELAAR



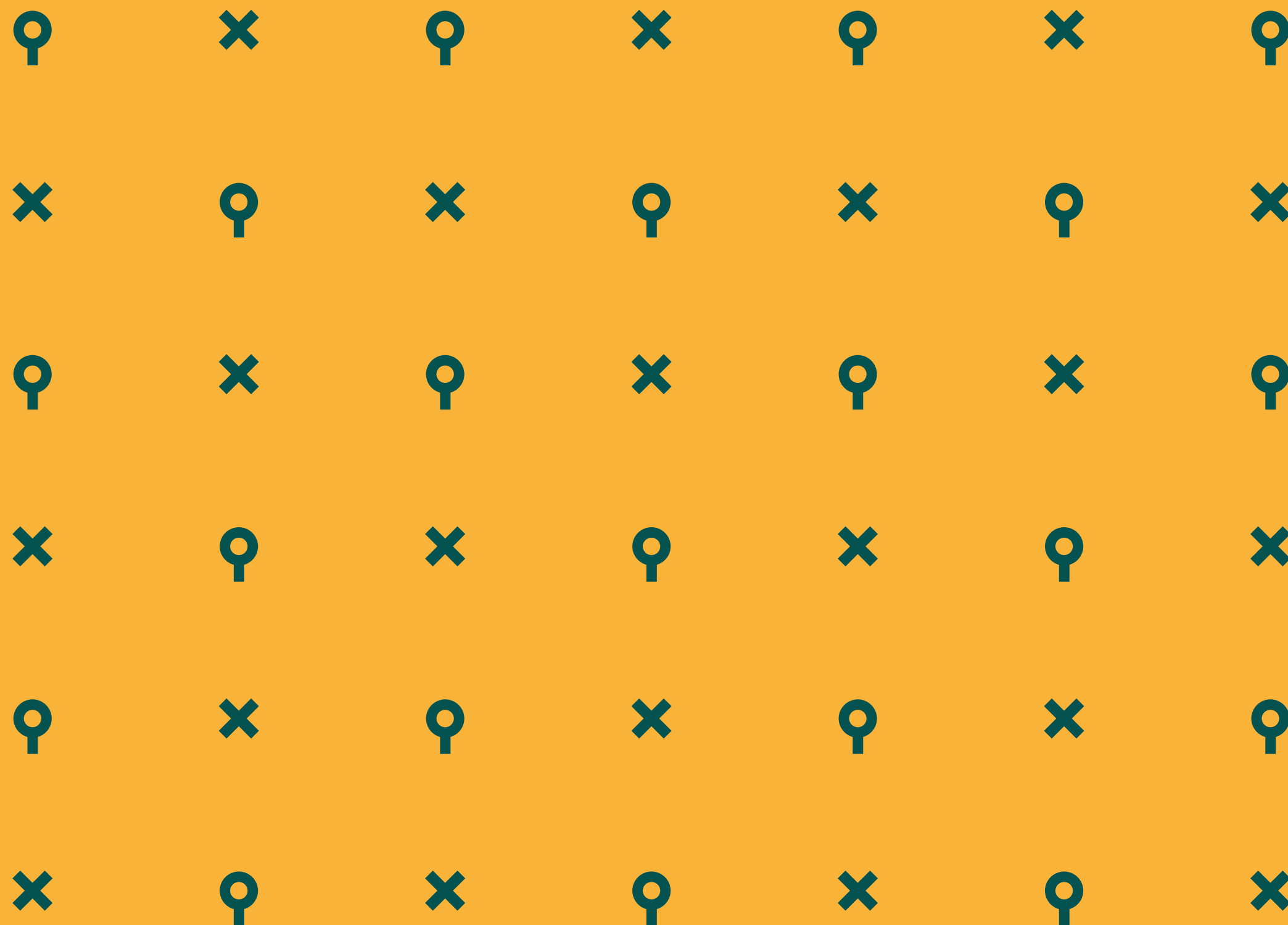
## ΑΑΠΕΠΕΡ



## ΠΟΤΑΡΙΣ



DEPALTROK.NL



### Disclaimer

Deze sfeerbrochure is samengesteld aan de hand van de laatste gegevens en afbeeldingen. Samen met de artist impressions en de situatietekening geven zij een indruk van de toekomstige situatie. Zij pretenderen niet een exacte weergave te zijn van het uiteindelijke product. Rechten kunnen er dan ook niet aan worden ontleend. Genoemde maten zijn indicatief en kunnen afwijken. Uitdrukkelijk wordt vermeld dat deze brochure geen contractstuk is. Hiertoe worden separate contractstukken opgesteld. Deze kunnen afwijken van de brochure, waarbij de contractstukken bepalend zijn.

Ontwerp en realisatie: **Invite Vastgoedcommunicatie**



